



3月の図書館

■ …休館日

日	月	火	水	木	金	土
					1	2
話 3	4	5	6	7	8	9
話 10	11	12	13	乳 14	15	16
Check! 17	18	19	20	21	22	23
話 24	25	26	27	乳 28	29	30
映・話 31						

話…お話コーナー

(絵本や紙芝居を使ったお話会)

1階児童室

日曜日の午後2時～

乳…乳幼児向けおはなしひろば

1階児童室

第2・4木曜日の午前11時～

映…アニメ映画会

2階視聴覚学習室

午前11時～



3月は「アニメ名作シリーズ8 ふしぎの国のアリス」を上映!

お

し

ら

せ

Check! 17

このマークが目印!!

出店者募集

HANDMADE×LIBRARY VII

図書館でステキな手作り体験を!

「ハンドメイドマーケット」や「マルシェ」と呼ばれる
手作り作家のイベントを開催するため出店者を募集します。

- 募集期間 2月11日(日)～3月2日(土)
- 開催日時 4月20日(土)、21日(日)
午前10時～午後4時
- 場所 知多市立中央図書館 中庭、
視聴覚学習室、2階ロビー
(雨天時は視聴覚学習室、2階ロビー)
- 出店条件 知多半島を中心に活動する作家
・ジャンルは、不問(飲食は不可)
・ワークショップ必須 ※実費価格
※審査あり 当選者のみ後日連絡

詳しくはチラシ・ポスターをご確認ください

3月17日(日)は

おたのしみひろば

参加費
無料!

「おはなし・みずぐるま」の皆さんによる
大型紙芝居、人形劇などの公演です。

- 時間 1回目:午前10時半～
2回目:午後2時～
- 場所 知多市立中央図書館 視聴覚学習室
- 定員 各回親子30組(申込順)
- 募集期間 2月17日(土)～定員になり次第終了

YAサポータークラブ 7期生募集

図書館で年間を通して活動して下さる中高生
ボランティアを募集します。

- 募集期間 3月1日(金)～4月29日(月・祝)
- 対象 令和6年度中高生
- 活動日時 年11回 4月を除く毎月第2日曜日
午前10時～正午

★ブック展★

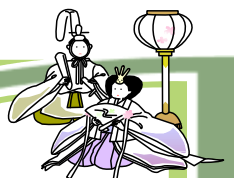
3月1日(金)～3月31日(日) 1階ロビー

●一般『人とつながる』

人との交流から新しいことを発見したり、自分の
中に気づかなかった一面を見つけることができます。
一期一会でも、それから長いお付き合いとなるにも、
つながる一歩となるような資料を展示、貸出します。

●ジュニア『宇宙!宇宙!宇宙!』

空を見上げるとキラキラ果てしない宇宙が広がって
いて、この先になにがあるのか、どんな世界があるのか、
考えるとワクワクしてきますね。私たちが生きている
「地球」と「宇宙」についての本を集めました。これを機に、
無限の宇宙をのぞいてみては?





新着図書を紹介 (抜粋)



図書館ホームページでは毎月平均600冊ある新着図書を毎日データを更新し、紹介しています。パスワードを登録をされた方はホームページ から予約申込みもできます。ぜひご利用ください。

一般書

書名	著者等	分類
The CODE	マーガレット・オメーラ	007
父が息子に語る壮大かつ圧倒的に面白い哲学の書	スコット・ハーショヴィッツ	104
世界を動かした名演説	池上 彰	209
家を失う人々	マシュー・デスモンド	368
大学教授こそそそ日記	多井 学	377
地球史マップ	クリスティアン・グラタルー	450
明治の地方ビール	牛米 努	588
セカンドキャリア	片野 ゆか	645
世界奇想美術館	エドワード・ブルック=ヒッチング	702
そのまま使えるアイスブレイクのアイデア帳		809

書名	著者等	分類
歳時記を唄った童謡の謎	合田 道人	909
墓じまいラブソディ	垣谷 美雨	913.6
互換性の王子	栗井 脩介	913.6
香子 1 紫式部物語	帚木 蓬生	913.6
人間標本	湊 かなえ	913.6
シャーロック・ホームズの凱旋	森見 登美彦	913.6
風に立つ	袖月 裕子	913.6
八ヶ岳南麓から	上野 千鶴子	914.6
メアリ・ジキルと囚われのシャーロック・ホームズ	シオドラ・ゴス	933
いちばんの願い	トーン・テレヘン	949

児童書

タイトル	か 書いた人	ぶんるい 分類
脳と目がカギ！色のふしぎ	たけうち たつと ちよ 竹内 龍人 / 著	K141
なんでファラオは男なの？	やまはな きょうこ ちよ 山花 京子 / 著	K242
気づくことで未来がかわる新しい人権学習 1	き みらい あたら じんけんがくしゅう 稲葉 茂勝 / 著	K316
ゾウのはなのあなは、どこまでつづいているの？	たかおか まさえ 高岡 昌江 / ぶん	K489
流域治水って何だろう？		K517
給食にでてくる魚と肉の切り身図鑑		K667
プロの講師が教えるマンガの描き方		K726
漢字びっくり事典	こざき ゆう / ぶん	K811
見て味わう×読んで知る平安時代の古典と文化		K910
ハミングベアのくる村	キャサリン・アップルゲイト / 作	K993

タイトル	か 書いた人	ぶんるい 分類
おもちのたいそう	いもとようこ / 作絵	E
ママたちが言った	アリシア・D.ウィリアムズ / 文	E
ガウディさんとドラゴンの街	ブリアナ・ムコディリ・ウチェンドウ / 絵	E
パウ・エストラダ	パウ・エストラダ / 作	E
むげんことわざものがたり	おおくし ゆうじ / 作	E
ゆきがどっさりつもったよ	クリステン・シュローダー / 文	E
オニのサラリーマン	サラ・ジャコビー / 絵	E
じごくのしんにゆうしゃいん	とみやす ようこ ぶん 富安 陽子 / 文	E
	おおしま たえこ え 大島 妙子 / 絵	

今月のおすすめ

「レファレンス」に関する資料を集めました。ぜひご利用ください。

書名	著者等	分類
調べるチカラ	野崎 篤志	002
図書館「超」活用術	奥野 宣之	015
歴史を社会に活かす		204
人間と社会のうごきをとらえるフィールドワーク入門	新原 道信	361
先生のための百科事典ノート	赤木 かん子	375

書名	著者等	分類
自然散策が楽しくなる！草花・雑草図鑑	山田 隆彦	470
検査のしくみ・検査値の読み方	西崎 泰弘	492
世界の発明発見歴史百科	テリー・ブレヴァートン	507
世界美術家大全		702
世界文学大図鑑		902

他にも、関連する本が多数あります。ご利用ください。

